

爱情湾生态公园建设项目工程总结

一、工程概况

本项目爱情湾生态公园建设项目工程，项目地点：南京市河西南部片区，西至文远河，东至永初路、南至螺塘河，北侧与未来社区用地相衔接，项目内容包括：绿化工程、景观工程、覆土连廊工程、桩基工程、景观水电安装工程、小品及装饰工程、大型土石方工程等。项目总面积 24779 m²，合同造价 1565.8 万元。

公园深挖爱情的核心主题，巧妙地在多处融入了“心形”元素，包括心形岛、心形卵石等，并精心设置了“同心永结”等 16 个特色打卡点，种植花语为“爱情使者”的鸂尾花，营造浪漫的氛围。



鸟瞰图

1、开工工期：2023 年 9 月 8 日

2、竣工日期：2024 年 5 月 9 日

3、参与单位：

建设单位：南京建邺城市建设集团有限公司

设计单位：江苏省建筑园林设计院有限公司

监理单位：江苏省京杭工程咨询有限公司

施工单位：南京市园林经济开发有限责任公司

二、工程亮点介绍

1、翡翠之心

这座生态公园以爱情为核心主题，巧妙地在多处融入了“心形”元素，如独特的心形岛和心形石等。站在环形栈道中间的观景台上，游客可以清晰地看到水中那座心形岛上盛开着绚烂的心形鸢尾花，构成了一幅浪漫而唯美的画面。从空中俯瞰，小岛、湿地和陆地巧妙地组合成了“I”“爱心”和“U”三个符号，寓意着“我爱你”的深情表白。环形栈道桥则宛如一条精美的项链，而心形岛则成为了镶嵌其中的璀璨宝石，为整个公园增添了一抹亮丽的色彩。



2、红色栈道

东南角的爱心广场和西北角的夫妻百年观有机相连，寓意着从热恋到白首的爱情浪漫之旅。一条蜿蜒的环形木质栈桥，红棕色木板与护栏形成柔和曲线，如丝带般横跨水域，串联两岸绿意。栈桥的木质

纹理与自然色调成为画面视觉焦点，兼具功能性与观赏性。



3、两栖动物通道

以“小湿地、大生态”的建设理念，公园内都是软土层和生态岸坡，模拟设置了两处。主要是在软土层上设置乱石，便于两栖动物产卵和躲避。狭长的小岛，也具有很重要的生态功能。一是帮助分割开放空间对无人岛内小水鸟的影响；二是丰富岸线变化。这个小岛就像一个屏封，无人岛内家小水鸟的卧室，尽量保持幽静；而岛外空间像小水鸟的客厅，也是与游客互动的空间。



4、两只蝴蝶

两只由地被植物构成的蝴蝶，蝴蝶也是爱情的象征，是我们爱情湾生态公园人文元素的重要内容



5、题遇仙桥

这是一首古人写的有趣的“七言八律诗”，古人最懂浪漫，尽在其中。



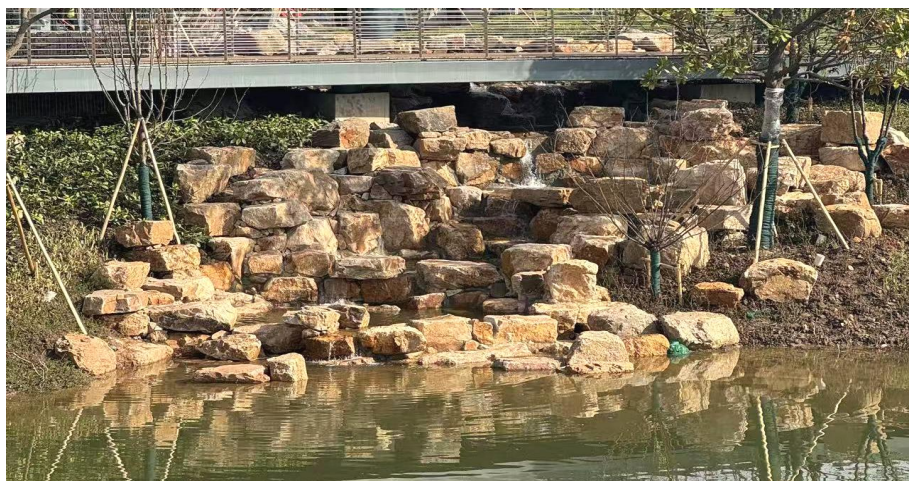
6、爱心广场

公园入口处的爱心平台设计充满浪漫寓意与视觉层次感。主体结构为心形区域，柔和的粉色基底象征甜蜜氛围，营造出甜美而不失优雅的视觉效果。



8、黄石叠瀑假山

假山注重对自然景观的模仿和创新既有抽出嫩绿新芽的生机之态，也有枯枝待发的含蓄之美。



7、东侧广场

广场上种植有桃树、石榴树、连理树、柿子树等象征着爱情的树种，进一步增加公园的浪漫气息。



三、施工经验

1、工期紧、施工难度大

本工程施项目自开工建设以来，横跨秋冬两季且项目工期紧凑、施工难度大，为确保工程按时完工，项目部制定了详细的进度计划，并严格按照计划进行施工。项目部迅速召集紧急会议，讨论并制定了一系列应对措施。其中包括对施工现场进行全面清理和排水工作，以确保施工区域的安全；对易受损的苗木进行加固和保护，以防止因天气原因造成损坏；同时，加强施工人员在复杂天气条件下的施工培训和指导，提升他们的应对能力。通过这些措施的实施，项目部成功地

克服了不利天气的影响，最终在规定的时间节点内顺利完工。



2、高效利用现场石块与地形优化

在面对土质较差且工程造价有限的现场条件时，我们的工程团队展现出了卓越的创新能力和成本效益意识。我们通过精心设计的堆坡造型地形，不仅有效利用了现场的自然条件，还通过土地加固技术，将现场的石块转化为加固材料，极大地提高了土地的承载能力和稳定性。这种因地制宜的工程方法不仅节约了成本，还提高了工程的安全性和耐久性。



3、极端天气应对专项工作

2024 年初，华北地区遭遇三十年一遇的持续性冻雨灾害。项目管理部立即启动应急预案，1 月 5 日组建由工程、安全、技术部门构成的应急指挥部，召开三次紧急联席会议。经多方论证后，1 月 8 日正式推行"苗木三重加固+管网排水清淤+工区段突击攻坚"组合方案，调配特种设备实施 24 小时轮班作业。通过建立应急物资绿色通道、开展全员安全培训、实施进度日报制度等配套措施，最终将原预估 45 天的工期延误压缩至 30 天。



4、植物种植与苗木层次搭配

在景观工程建设中，植被配置与乔灌木层次设计是构建协调景观的核心要素。具体实施时，我们优先依据生态特征、色彩组合和季节更替筛选适宜品种，实现全年景观多样，各季皆有花可赏。在植物层次布局上，综合考量植株高度、外形特征与叶色变化，通过科学规划形成立体丰富的空间层次感。典型配置模式为：选用大型乔木作为背景林，中型灌木及亚乔木构成中间层，搭配低矮花境与地被植物形成近景层，此结构既能展现美学价值，又可满足不同植物群体的光照需

求。

工程实施阶段严格遵循植物生态特性，避免阳性与耐阴物种相邻栽植，保障各类植物健康发育。同时结合现场土质状况及植物特性实施土壤改良措施，通过调整土壤 PH 值、增加有机质含量等手段，促进植物良好生长态势。。



四、总结

爱情湾项目的圆满落地，彰显了河西集团园林公司在园林工程领域的精湛技艺与深厚底蕴。该建设项目涉及园林绿化、河道景观工程等诸多领域，致力于构建一个集休闲、娱乐、运动、游憩等多功能于一体的公共空间。公园内绿树葱茏，花香扑鼻，湖泊清澈，旨在推动绿色发展，促进人与自然和谐共生。市民们将能在此亲近自然、畅享绿色，感受大自然的美好。